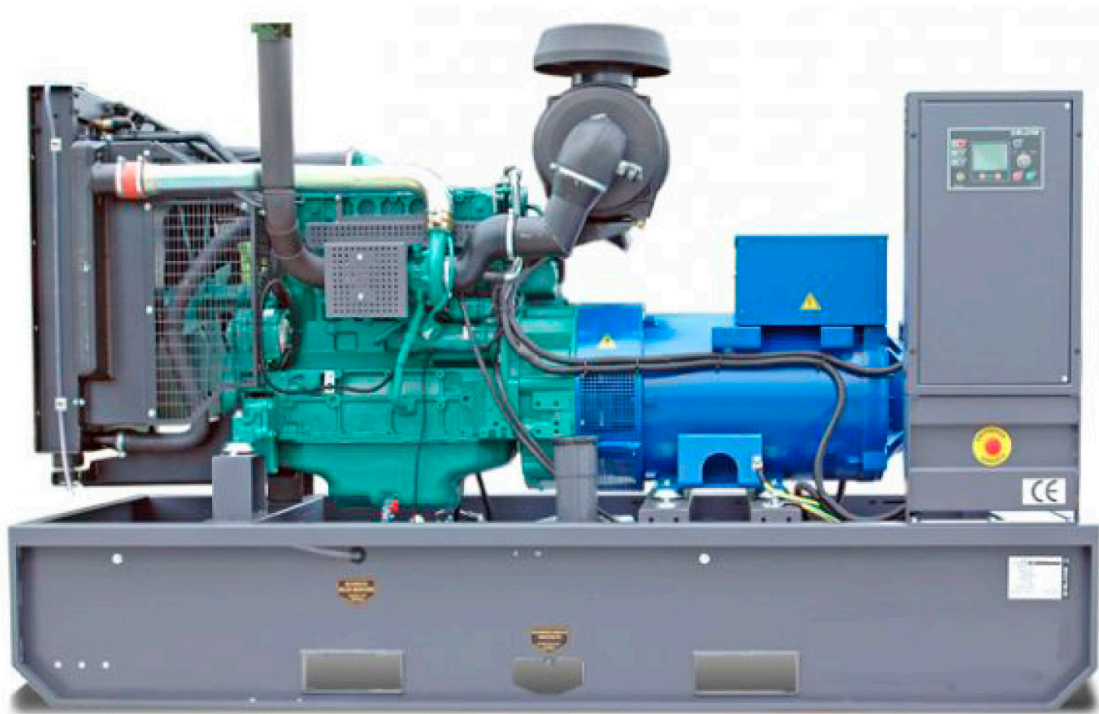


# OPENTSTAR 130 T VO

**130 kVA**


Le constructeur se réserve le droit de modifier ses appareils sans préavis. Les photos, descriptions et caractéristiques sont données à titre indicatif et ne peuvent engager le constructeur.



# OPENTSTAR 130 T VO

**130 kVA**

## Données techniques

Régime moteur	tr/min	1500
Fréquence	Hz	50
LTP Puissance disponible (durée limitée)	kVA	<b>130</b>
Puissance disponible (durée limitée)	kW	104
Puissance maximum	kVA	144
Puissance maximum $\cos\varphi = 0,8$	kW	115,2
Tension standard	V	400/230
Ampérage $\cos\varphi = 0,8$	A	187,9

## Niveau sonore

Puissance acoustique	LwA	
Pression acoustique à 7 m	dB(A)	
Pression acoustique à 1 m	dB(A)	

## Autonomie et consommation de carburant

Type de carburant		Diesel
Capacité du réservoir	L	250
Autonomie à 3/4 de la charge	L/h	10,6
Consommation à 4/4 de la charge	L/h	31
Consommation à 3/4 de la charge	L/h	23,5
Consommation à 1/2 de la charge	L/h	18,5

## Données diverses

Capacité batterie	Ah	1x120
Tension (courant continu)	V	12
Ø tube sortie d'échappement	mm	80
Température d'échappement	° C	
Débit des gaz d'échappement	l/s	
Débit d'air de la turbine	l/s	

## Dimensions / Poids

Dimensions (L x w x h)	cm	240 x 110 x 150
Pression acoustique à 7 m	kg	1190

### LTP

Puissance secours disponible à 100% sur une durée limitée à 500 h / an dont 300 h maximum en continu (pas de surcharge autorisée).

### PRP

Puissance standard disponible à 100% charge moyenne inférieure ou égale à 80% sans limitation de durée, surcharge de 10% autorisée pendant 1 h toutes les 12 h.

### COP

La puissance continue qu'un groupe électrogène est capable de fournir en service électrique continu pendant un nombre illimité d'heures par an.

# OPENTSTAR 130 T VO

**130 kVA**

## Moteurs

Marque		Volvo
Émissions		Stage 3A
Modèle		TAD 750 GE
Régulation de vitesse		CAN-BUS
Système de refroidissement		Liquide
Régime moteur	tr/min	1500
Puissance nominale du moteur	ch	156,2
Puissance maxi	kW	114
Cycle		Diesel 4 temps
Injection		Direct
Alimentation		Turbo
Nombre de cylindres		6 en ligne
Alésage x Course	mm	108 x 130
Cylindrée	L	7,15
Huile moteur		15W40-API CG4-ACEA E3-E5
Consommation d'huile moteur	%	0,5
Capacité du carter d'huile	L	
Capacité du circuit de refroidissement	L	

## Alternateur

Marque		Marelli
Modèle		MJB225LA4
Puissance principale 3F + 400V (480V)	kVA	132
Puissance principale 1F + 230V (240V)	kVA	52,8
Régulateur de tension		±0,5%
Nombre de pôles		4
Nombre de phases		3+N
Branchement standard		Étoile
Imprégnation rotor et stator		H (Temp. amb. 40°C)
Efficiency pf-0,8 4/4	%	91,8
Accouplement moteur		Disque élastique
Courant de court circuit admissible		≥ 300% (3In)
Degré de protection		IP23
Système de refroidissement		Auto ventilé
Vitesse maximum autorisée	tr/min	2250
Distorsion de la forme d'onde	%	< 2
Excitation		Pont de diode

## Conditions standards d'utilisation

Température ambiante	°C	
Humidité relative	%	
Altitude maximum	m	