

MONOPHASÉ
230 V / 50 Hz
ESSENCE

PUISSANCE MAX
3.4 kW

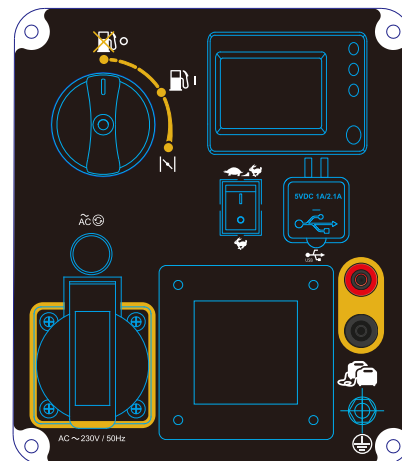
GRANDE
AUTONOMIE

INSONORISÉ
67 dB(A) à 7 m

KIT ROUES
DÉMONTABLES



GARANTIE
3 ANS



Doté de la technologie INVERTER permettant une tension et une fréquence très stables et d'un disjoncteur différentiel 30 mA, il assure une protection optimale de tous vos appareils même les plus sensibles (ordinateur, matériels électroniques). Grâce au système de mise au ralenti automatique, votre groupe se met au ralenti s'il n'y a pas de demande de puissance, ce qui réduit sa consommation et son niveau sonore. Idéal pour tous les chantiers ou les loisirs. Facile à transporter grâce aux roues et poignée ergonomique repliable et très silencieux. Grâce à la fonction de couplage il est possible de connecter deux ACCESS 3500i en parallèle (à l'aide du kit en option) et doubler ainsi la puissance disponible. Cela donne accès à l'énergie d'un groupe plus puissant, sans les inconvénients de poids et d'encombrement.

ACCESS 3500i Kit Diff

Type		Monophasé
Régulation de tension		INVERTER
Puissance maximum	kW	3.4
Puissance continue (COP)	kW	3.2 (6.4 kW couplé)
Intensité maximum	A	14.7
Tension nominale	V	230
Fréquence	Hz	50
Puissance sonore CEE (LwA)	dB(A)	92
Niveau sonore à 7 m	dB(A)	67
Moteur		WORMS G160-Vi
Puissance maxi	ch	4.2
Carburant		Essence sans plomb 95
Capacité du réservoir	L	8
Autonomie (¾ de la puissance continue)	h	6
Dimensions L x l x H	mm	580 x 350 x 535
Dimensions emballage L x l x H	mm	600 x 360 x 550
Poids net à sec	kg	29
Poids brut emballé	kg	32
Référence		200000009.1

ÉQUIPEMENTS DE SÉRIE

- ✓ Moteur 4 temps essence OHV
- ✓ Démarrage lanceur
- ✓ Sécurité manque d'huile avec témoin lumineux
- ✓ Mise au ralenti automatique
- ✓ 1 prise monophasée 10/16 A Schuko
- ✓ Prise protégée par un disjoncteur thermique
- ✓ Un disjoncteur différentiel 30 mA + piquet de terre
- ✓ Prise chargeur USB
- ✓ Fonction de couplage
- ✓ Protection surcharge avec témoin lumineux
- ✓ Capotage insonorisé
- ✓ Roues et poignée ergonomique démontables

ÉQUIPEMENTS OPTIONNELS

- ✓ Kit mise en parallèle (29W00001)